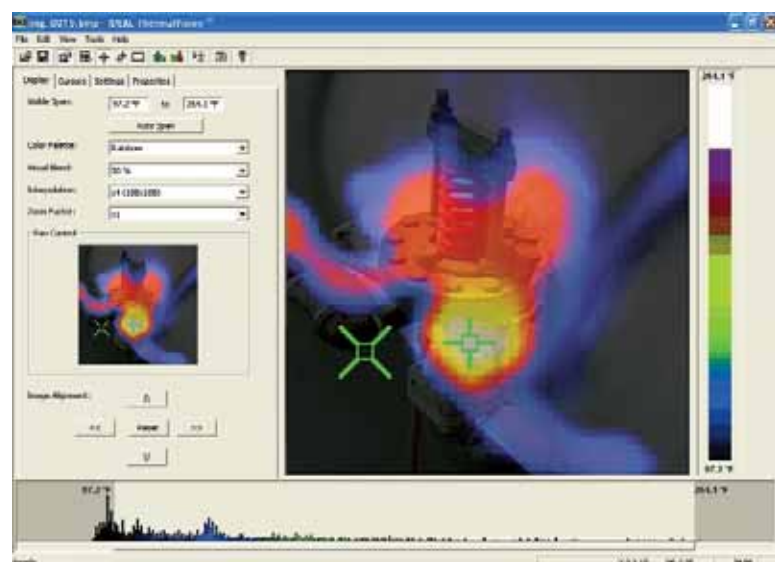




HeatSeeker™ Wärmebildkamera



ThermalVision™ PC-Software inklusive

Einfach zu bedienende Software ermöglicht den Download der Bilder auf PC zur weiteren Analyse.

Merkmale:

- Anzeigen, Bearbeiten und Analysieren von Bildern
- Funktion zur automatischen Berichterstellung integriert

Beschreibung	Bestellnr.:
HeatSeeker™ Wärmebildkamera inkl. wiederaufladbarem Akku, Mikro-SD-Karte, abnehmbarem Kamera-Griff, ThermalVision™-PC-Software, Netzteil, USB-Kabel und Transporttasche	61-844EU

Zubehör (optional):	
Display-Blendschutz	61-844LS
KFZ-Ladeadapter	61-844CAR

Erhältlich in Deutschland bei:



Tel: +49 40 526877-0 • Fax: +49 40 5224067
info@eckmann.de • www.eckmann.de

Innovation with a Purpose.

IDEAL INDUSTRIES, INC.
Becker Place, Sycamore, IL 60178, USA / +1-815-895-5181 * 800-435-0705 in USA

IDEAL INDUSTRIES (U.K.) Ltd.
Unit 3, Europa Court, Europa Boulevard, Westbrook, Warrington, Cheshire, WA5 7TN, U. K. / +44-(0)1925-444446
Ideal_UK@idealindustries.com

IDEAL INDUSTRIES GmbH
Gutenbergstr. 10, D-85737 Ismaning, Germany / +49-(0)89-996860, Ideal_Germany@idealindustries.com
Für weitere Kontaktinformationen besuchen Sie bitte unsere Webseite:
www.idealindustries.de



IDEAL Test & Measurement.
Entwickelt für maximale
Leistung und Genauigkeit.



TightSight™ Zangenmultimeter

(61-764, 61-766, 61-768, 61-772, 61-774)

- Einzigartiges TightSight™-Display im Boden des Zangenmultimeters
- Messbereich bis 660A AC
- Spannungswarnung über alle Anschlussfunktionen (akustisch wählbar)
- Großes, hinterleuchtetes Display
- Konische Zangenbacken mit Hakenspitze
- Max/Min/Einschaltstrommessung



Isolationsmessgerät

(61-797)

- Überprüft neue und bereits bestehende Installationen auf ordnungsgemäße Isolation
- Überprüft Motorspulen auf Brüche in der Isolierung
- Kalkuliert PI und DAR automatisch
- Misst bei 50/100/250/500/1000V



3-Phasen-Power Analyzer

(61-805, 61-806, 61-807)

- Echt-Effektivwert
- Ein- oder Drei-Phasenmessungen
- Datenspeicherung (1MB Speicher)
- Bis zu 1 Monat Aufnahmezeitraum
- 4 Kanäle für Spannungsmessungen



Infrarot (IR) Thermometer

(61-685)

- Messbereich von -60°C bis 500°C
- Einzelpunkt-Visierung mittels Laser
- Maximum-, Minimum-, Differenz- (Δ) und Durchschnitts-Temperaturanzeige
- programmierbare Alarmfunktion für Maximal- und Minimalwerte
- Unterstützt Wärmefühler vom Typ K
- Justierbarer Messbereich für maximale Genauigkeit

Für weitere Informationen zu den Test & Measurement-Produkten von IDEAL INDUSTRIES besuchen Sie bitte unsere Webseite:
www.idealindustries.de



HeatSeeker™ Wärmebildkamera



Exakte und preiswerte
Temperaturmessung

- Leicht zu bedienendes Wartungs-Hilfsmittel
- Automatische Heiß/Kalt-Tracking-Funktion
- Überblendfunktion für Digital- und Wärmebild
- Schnelle Identifikation von potenziellen Problemstellen
- Kennzeichnung der Bilder mit Text- und Sprachanmerkungen

Überlagerung des Wärmebildes über das Digitalbild zur einfachen Identifizierung möglicher Problembereiche.



HeatSeeker™ Wärmebildkamera

Identifizieren und beheben Sie potenzielle Probleme, ehe sie auftreten, mit der HeatSeeker™ Wärmebildkamera von IDEAL INDUSTRIES. Über die duale Cursor-Funktion werden die heißesten und kältesten Temperaturpunkte am Live-Bild angezeigt und mit der Überblendfunktion lassen sich Wärme- und Digitalbild übereinander legen, um Beurteilungen vor Ort zu unterstützen. HeatSeeker™ ist einfach zu konfigurieren und zu bedienen und somit ein praktisches Werkzeug für Bereiche wie Elektroanlagen, industrielle Wartung und Gebäudeinspektion.



Seitenklappe für schnellen Zugriff auf Kopfhörer- und USB-Anschlüsse, Ladeschnittstelle und austauschbare Mikro-SD-Karte



Abnehmbarer Griff



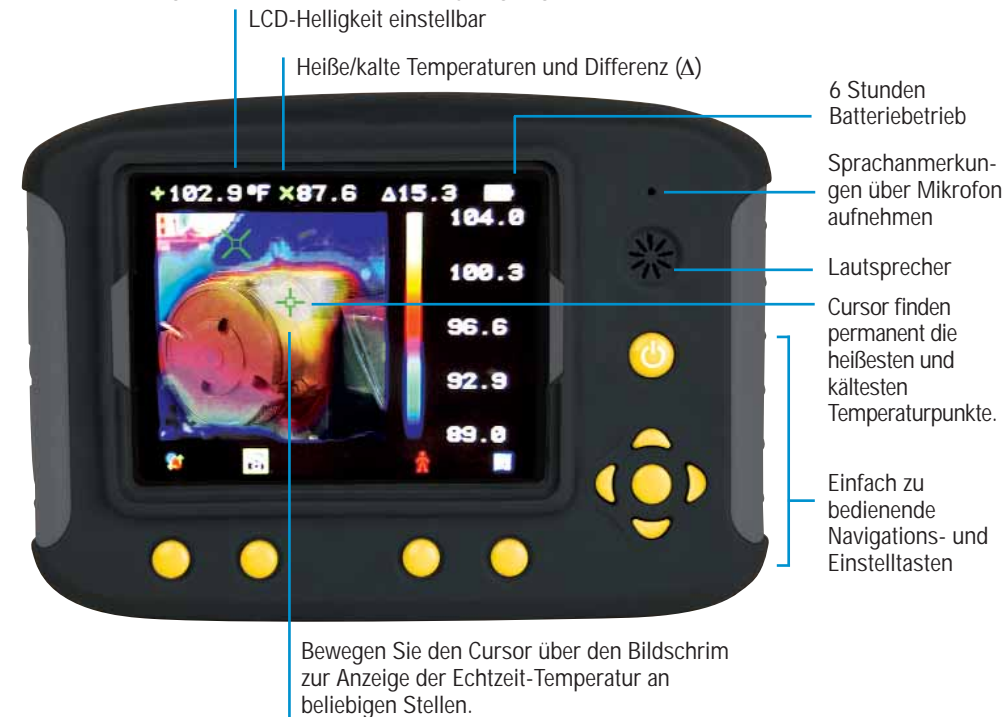
Merkmale:

- Überblendfunktion für Wärme- und Digitalbild
- Sofortige Anzeige der heißesten und kältesten Temperaturpunkte im Live-Bild
- 2.209 Temperaturmessungen live am Kamerabildschirm
- Klasse II-Laser
- Eingebaute LED-Lichtquelle
- konfigurierbare Alarmfunktion für hohe und niedrige Temperaturen
- Kennzeichnung von Bildern mittels Text- und Sprachanmerkungen
- Messbereich von -10°C bis +350°C
- Einstellbarer Emissionsgrad für maximale Präzision
- Genauigkeit von $\pm 2^\circ\text{C}$ oder $\pm 2\%$ des Messwerts in $^\circ\text{C}$, der größere Wert überwiegt
- Empfindlichkeit: $\leq 0,3^\circ\text{C}$ bei 30°C
- Betriebstemperaturbereich: -5°C bis $+45^\circ\text{C}$
- IP-Klassifizierung: IP54
- 6 Stunden Batteriebetrieb
- abnehmbarer Griff
- Transporttasche inklusive
- ThermalVision™ PC-Software inklusive
- 2 Jahre Garantie



Einstellbares Überblendbild

Die HeatSeeker™ Wärmebildkamera nimmt sowohl ein komplettes Infrarotbild wie auch ein Digitalphoto auf. Das Infrarotbild kann in verschiedenen, prozentualen Stufen über das Digitalphoto zur besseren Analyse gelegt werden.



Sicherungsschranke



Dampf- und Wassersysteme



Kompressoren

Heat Seeker™: Warm Kalt

Die heißesten und kältesten Temperaturen werden automatisch durch die beiden Cursor lokalisiert, um schnell und genau Problemstellen zu identifizieren.

HeatSeeker™ bietet Echtzeit-Analyse und ist ideal für:

Elektrische Sicherheit:

- identifiziert überlastete Stromkreise, lose/korrodierte Verbindungen
- identifiziert Zugluftquellen sowie fehlerhafte Trennschalter in Schaltschranken
- identifiziert ausgefallene Sicherungen, gestörte Phasen-Gleichgewichte und Probleme mit Oberwellen
- identifiziert heiße Punkte bei hochohmigen Verbindungen

Energie-Effizienz:

- identifiziert ineffizienten Warm- und Kaltluftaustausch
- identifiziert Zugluftquellen mit fehlender Isolierung in Dächern/Wänden/Böden
- Identifizierung von Problemstellen hilft Wärmeverluste/Überhitzungen und den CO₂-Ausstoss zu reduzieren

Gebäudeinstandhaltung:

- Entdeckt Feuchtigkeitsquellen in Dächern und hinter Wänden
- Überprüft die Luftverteilung auf Blockaden in Rohren, beschädigte Leitungskanäle und Isolationslücken
- Überprüft Flüssigkeitsverteilung auf verstopfte Ventile und geborstene Leitungen

Vorbeugende Wartung:

- Identifiziert die Effizienz/Ineffizienz von Material
- Anwendungsbereiche beinhalten Motoren, Pumpen, Boiler, Heizkörper, Heizstrahler, Kühlaggregate und Stromwandler